



Werkgroep
De Slobkousjes
natuurpunt 

SLOBKOUSNIEUWS 4 jrg3

Weinig spectaculair op deze wandeling buiten twee verliefde bomen



en mysterieuze tekens op de grond



De slobkousjes zelf zagen er eerder uit als verzopen katten



Maar ook dan blijven de mossen bekoren. Dank zei het goede geheugen van Ine (met al die regen was er geen mogelijkheid om notities te nemen) weten we nog dat het vooral mossen waren typisch voor droge heide en naaldbos als: Boskronkelsteeltje, Grijs kronkelsteeltje, Fraai haarmos, Gewoon pluisjesmos, Groot rimpelmos, Bronsmos, Heide klauwtjesmos, Fijn en Groot laddermos, Gewoon dikkopmos, Gewoon en Gedrongen kantmos. Maar ook Gewoon sterremos, Etagemos en Boomsnavelmos.

WETENSWAARD

We hebben enkele **bewaarboxen** aangekocht om reeds **gedetermineerde mossen** in te bewaren. Er zit al heel wat materiaal in. **Beginnelingen zullen hiermee de kans krijgen om gemakkelijk mossen te leren kennen.** De box zal op elke determinatieavond ter beschikking zijn. Wie woensdagavond mee komt determineren kan zijn slag al slaan!

Op zondag 21 april gaat de **Euregionale botanische bijeenkomst met thema heide.**

Vorig jaar is soortgelijke bijeenkomst niet doorgegaan wegens te weinig belangstelling!

Van verschillende slobkousen hebben we nadien moeten horen dat ze dat spijtig vonden en graag hadden deelgenomen hadden ze het geweten.

Wie nog wil inschrijven vindt op de laatste bladzijde alle info, inbegrepen de link naar de inschrijvingspagina.

Indien je inschrijft en het me via een mailtje laat weten kan ik weer wat carpooling organiseren.

Als regionale natuurpunt werkgroep krijgen we nu ook **stemrecht om de algemene vergadering van Natuurpunt Studie.** Normaal zou een vertegenwoordiger moeten gekozen worden maar dit kan maar op het einde van het jaar. Na consultatie van de meest actieve slobkousen is er beslist dat Jan Leroy ons deze keer zal vertegenwoordigen.

Op de slotzitting van het plantenseizoen zullen we dan een nieuwe vertegenwoordiger verkiezen. Kandidaturen kunnen van nu af ingestuurd worden liefst met een recente foto en volledig CV!

Wekelijks wordt de slobkousnieuwsbrief verzonden naar 81 adressen!

Het is dus logisch dat zo een grote groep zeer heterogeen is van belangstelling. Dat is ook helemaal geen probleem integendeel. Ik probeer daarom wel deze nieuwsbrief een beetje lichtvoetig te houden waardoor veel van de detailinfo die we verzamelen bij mij in de PC blijft steken.

Ik kan me wel voorstellen dat er slobkousjes zijn die wel interesse hebben voor deze informatie.

Bent u zo iemand die graag meer wil weten over de mossen die we determineren. laat het me gewoon weten en ik maak je zonder probleem deelgenoot van de uitwisseling van mails die meestal volgen na elke activiteit.

Volgende week Dinsdag 5 februari gaan we wandelen in de veewei in Eksel.

Bijeenkomst om 9:00 uur aan de gebruikelijke afspraakplaats in de veewei:

Komende vanaf de Luikerweg via de Kiefhoekstraat de bosweg nemen naar links 150 m voorbij de afslag naar de Weyerbrugstraat.

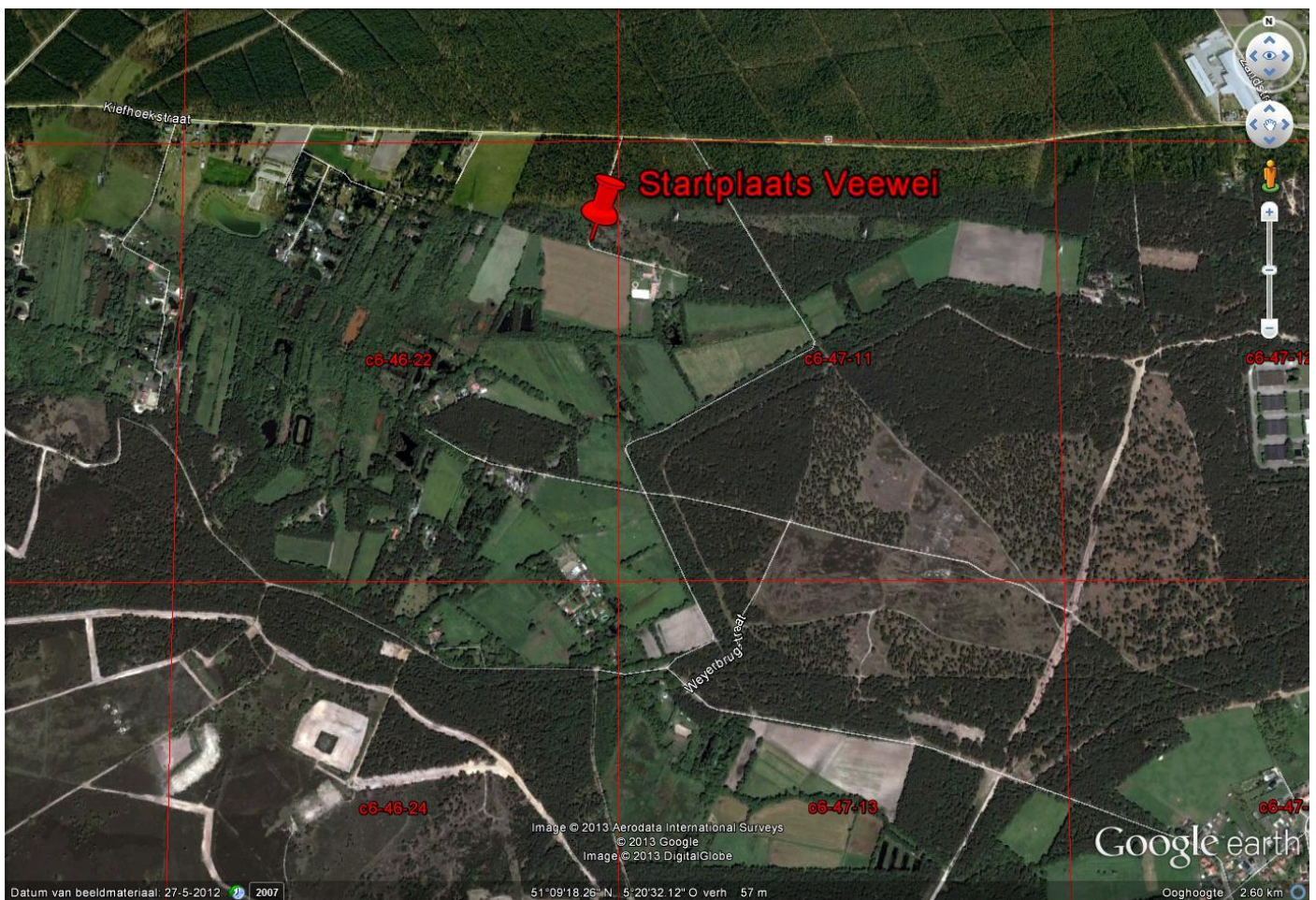
Laarzen zullen deze keer zeker een must zijn. We verzamelen soorten uit moeras en veen voor de determinatieavond 's anderendaags.

De determinatieavond van woensdag 6 februari gaat door vanaf 19:00 uur

in de WULP in Neerpelt

Met de groeten van Jan

jan.leroy@skynet.be GSM 0474 73 59 11



Vijfde Euregionale bijeenkomst voor botanisten uit Euregio Rijn-Maas.

Thema Heide

De Euregio Maas-Rijn is een gebied met allerlei verschillende bodems, landschappen en milieu's. Deze variëren van kalkrijk tot zuur, van droog tot nat, van zandgrond tot klei en van hoog tot laag. De rijkdom aan planten in zo'n beperkt gebied is hierdoor aanzienlijk. Er zijn dus verschillen, maar ook overeenkomsten. Een landschap dat in de Euregio zowel in Nederlands- en Belgisch Limburg veel, en sporadisch ook in de Eifel en Wallonië voorkomt, is de heide. Heide is er ook in allerlei soorten en maten, van de uitgestrekte heidevelden in Nationaalpark Hoge Kempen tot heidesnippers op de rotsen in de Eifel. En van droge heide tot natte heide met overgangen naar hoogveen. De heide is dus overal aanwezig en ziet er steeds een beetje anders uit. Daarnaast is heide bovenal een antropogeen (mensgemaakt) landschap. Om de heide in stand te houden, moeten beheerders steeds weer aan de slag omdat de paarse heidevlakte anders zou overgaan in bos. De methodes daartoe verschillen per regio en bestaan doorgaans uit begrazen met schapen of runderen, maaien of plaggen. Zeer uitzonderlijk is het afbranden van de heide zoals dit in de Drover Heide nabij Zülpich gebeurt. Een andere bedreiging voor de heide is verdroging. Dit hangt vaak samen met delfstofwinning, zoals in de Kempen bij de Kikbeekbron en op de Brunssummerheide met de Sigranogroeve.

Op zondag 21 april 2013 organiseren de plantenstudiegroep van het Natuurhistorisch Genootschap in Limburg, de plantenstudiegroep van LIKONA en NABU Aachen de vijfde Euregionale bijeenkomst voor botanisten uit Euregio Rijn-Maas.

Doel van de bijeenkomst is het aanhalen van de contacten tussen botanici aan weerszijden van de grens. We willen tijdens de bijeenkomst kennismaken met elkaars natuurgebieden betreffende de flora, het beheer, de werkwijze, activiteiten en projecten en onderzoeken of er misschien gezamenlijk projecten en activiteiten georganiseerd kunnen worden.

Tijdens deze bijeenkomst staat de heide centraal. **'s Morgens zijn er lezingen over deze grensoverschrijdende natuur.** René Mause (Biologische Station Kreis Düren) zal ingaan op het beheer met vuur en het beschermen van het dwergbiezenverbond in het natuurreserveaat Drover Heide, Hans de Mars (Royal Haskoning) spreekt over de verdroging van de natte heide en het hoogveen in de Brunssummerheide en de gevolgen voor de vegetatie, Geert de Blust (INBO) spreekt over heidebeheer in Vlaanderen en mogelijk komt er ook nog iemand van het Life-project Heide & Moore dat in de Hoge Venen is doorlopen. **'s Middags zullen we zelf een kijkje gaan nemen en wandelen door het natuurgebied de Brunssummerheide onder leiding van medewerkers van Natuurmonumenten.**

Deelname

Deelname aan de Euregionale Botanische **Bijeenkomst is gratis**. Koffie en thee zijn gratis verkrijgbaar. Tijdens de middagpauze zijn broodjes te koop.

Programma

9.30 uur Inloop met koffie.

10.00 uur Aanvang programma.

12.30 uur Gezamenlijke lunch.

13.30 uur Excursie over de Brunssummerheide o.l.v. Natuurmonumenten.

Locatie

Gemeenschapshuis Heksenberg, Hei Grindelweg 84, 6414 BT Heerlen.

De voertaal bij het officiële gedeelte van het programma is Nederlands. Übersetzung für unsere Deutsche Gäste ist verfügbar.

We willen natuurlijk graag weten of u belangstelling heeft voor deze dag.

Meldt u nu aan!

Met vriendelijke groet,

Johan den Boer, voorzitter

Olaf Op den Kamp, secretaris