



Werkgroep
De Slobkousjes
natuurpunt 

SLOBKOUSNIEUWS 48 jrg5 Slijkven

Tussen twee regenperiodes door is het Slobkoustijd! Dat was ook nu weer het geval bij onze wandeling in het Slijkven. Jos, Luc, Isabelle, Nicole en Jan verschenen aan de start op de parking van het recreatiecentrum. In snelle pas (anders geraken slobkousen nooit op de te onderzoeken plek) trokken we naar het meest noordelijke deel van het slijkven om vandaar weer af te zakken richting Kiefhoekstraat. We struinden er deels tussen de jonge dennen deels door de open heidestroken. We kruisten daarbij een werkploeg van de Winning bezig met het verwijderen van dennenzaailingen. We waren vooral gekomen voor de heideknotszwam en die verwachting werd meer dan ingelost. Vooral in het noordelijk deel kan je er gewoon niet naast kijken. Van mini knotsjes tot kanjers van meer dan 10 centimeter. Je moest je best doen om er niet op te trappen. We hebben natuurlijk nog wat anders leuks gezien maar dat ontdek je weer in de lijst van waarnemingen en de leuke plaatjes.

Groeten Jan

Volgende dinsdag 8 december gaan we nog eens rondneuzen in het Kolisbos. We komen om 9:00 uur samen op de parking aan de brandtoren in de Torenstraat in Neerpelt. We bekijken dan ter plaatse of we wandelen vanaf de parking of eerst een stukje verder rijden.

WE ZAGEN:

Naam	Wetenschappelijke naam	Familie
Dennenbloedzwam	<i>Stereum sanguinolentum</i>	STEREACEAE
Dennenslijmkop	<i>Hygrophorus hypothejus</i>	Tricholomataceae
Dennenvlamhoed	<i>Gymnopilus penetrans</i>	Strophariaceae
Donzige mycena	<i>Mycena amicta</i>	Tricholomataceae
Dwergcollybia	<i>Collybia cirrata</i>	Tricholomataceae
Eikenbloedzwam	<i>Stereum gausapatum</i>	STEREACEAE
Gele aardappelbovist	<i>Scleroderma citrinum</i>	SCLERODERMATACEAE
Gele trilzwam	<i>Tremella mesenterica</i>	TREMELLACEAE
Gestreepte trechterzwam	<i>Clitocybe vibecina</i>	Tricholomataceae
Gewone dennenkegelzwam	<i>Strobilurus stephanocystis</i>	Marasmiaceae
Gewone fopzwam	<i>Laccaria laccata</i>	Hydnangiaceae
Gewone franjezwam	<i>Thelephora terrestris</i>	THELEPHORACEAE
Gewone heksenboleet	<i>Boletus erythropus</i>	Boletaceae
Gewone zwavelkop	<i>Hypholoma fasciculare</i>	Strophariaceae
Gewoon elfenbankje	<i>Trametes versicolor</i>	POLYPORACEAE
Graskleefsteelmycena sl, incl.	<i>Mycena epipterygia</i> sl, incl.	Tricholomataceae
Dennenkleefsteelmycena	<i>epipterygioides</i>	Clavariaceae
Heideknotszwam	<i>Clavaria argillacea</i>	POLYPORACEAE
Kaaszwam p.p.	<i>Oligoporus spec.</i>	DACRYMYCETACEAE
Kleverig koraalzwammetje	<i>Calocera viscosa</i>	SUILLACEAE
Koeienboleet	<i>Suillus bovinus</i>	Cortinariaceae
Mosklokje p.p.	<i>Galerina spec.</i>	TAPINELLACEAE
Ongesteelde krulzoom	<i>Tapinella panuoides</i>	Cortinariaceae
Oorzwammetje	<i>Crepidotus spec.</i>	MERULIACEAE
Oranje aderzwam	<i>Phlebia radiata</i>	DACRYMYCETACEAE
Oranje druppelzwam	<i>Dacrymyces stillatus</i>	Tricholomataceae
Oranjegeel trechttertje	<i>Rickenella fibula</i>	Marasmiaceae
Paardenhaartaailing	<i>Gymnopus androsaceus</i>	Cortinariaceae
Pagemantel	<i>Cortinarius semisanguineus</i>	Strophariaceae
Rode zwavelkop	<i>Hypholoma lateritium</i>	Hydnangiaceae
Schubbige fopzwam	<i>Laccaria proxima</i>	MERIPILACEAE
Toefige labyrintzwam	<i>Abortiporus biennis</i>	Tricholomataceae
Tweekleurige trechterzwam	<i>Clitocybe metachroa</i>	HYGROPHOROPSISIDACEAE
Valse hanenkam	<i>Hygrophoropsis aurantiaca</i>	POLYPORACEAE
Winterhoutzwam	<i>Polyporus brumalis</i>	Strophariaceae
Zandkaalkopje	<i>Deconica montana</i>	

LEUKE PLAATJES



Ge hebt er altijd die denken dat het regent!



Wees gerust hier is er geen in een put gezakt!



Heideknotschwammen in alle maten





De ongesteelde krulzoom





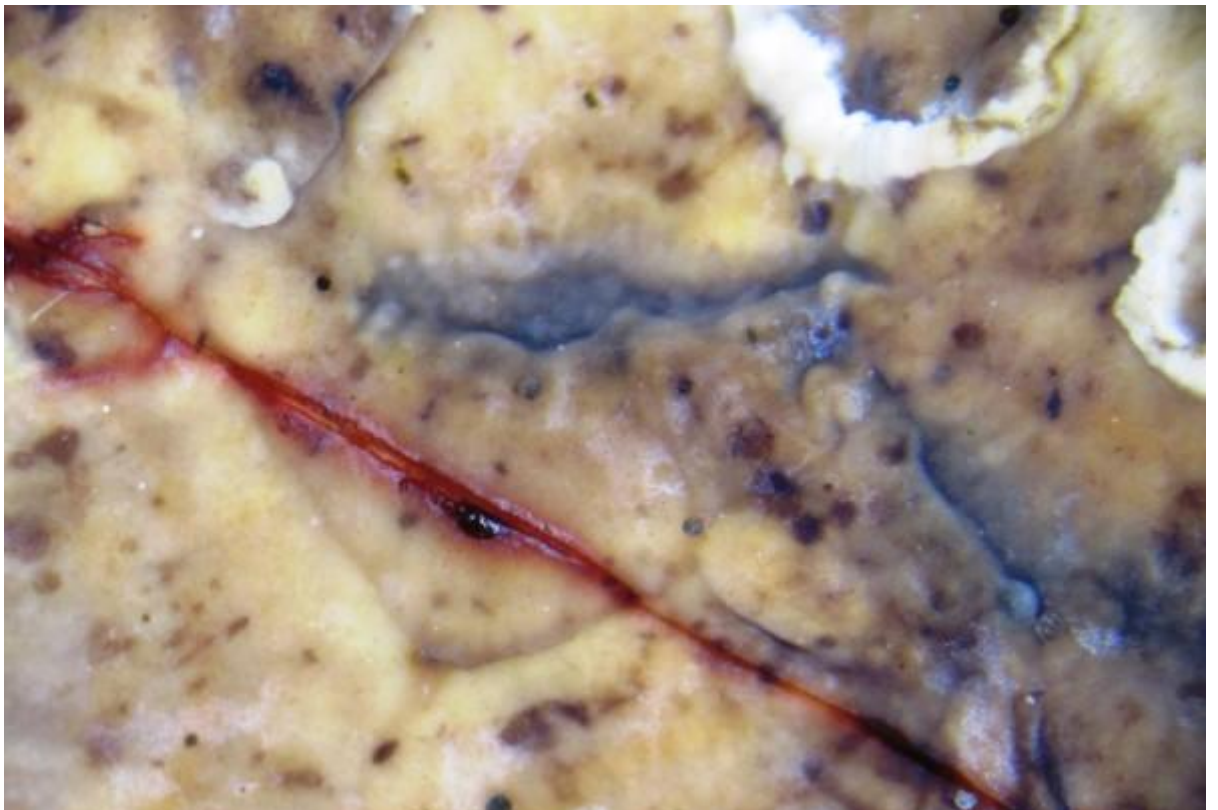
Een toefige labrynthzwam. Moet met zo een naam door het leven!



Een vlekken kaaszwam



De dakloze huiszwam



De dennenbloedzwam moet ge met het mes bewerken om ze op naam te brengen

WETENSWAARD

De nieuwe website van Natuurpunt is online.

Het is de bedoeling om later de website van de Slobkousjes daaraan vast te hangen maar dat zal nog eventjes op zich laten wachten.

Intussen kan je ons nog altijd volgen

<http://natuurpunt-noordlimburg.be/Slobkousjes.html>

Via het menu links boven kom je bij ons programma en alle nieuwsbrieven.

Hou je ook niet in om eens naar de pagina's van de andere werkgroepen te gaan kijken.

Het verdere Slobkous plantenprogramma voor 2015:

In de najaarsperiode wordt er terug afgewisseld tussen wandelingen op dinsdag voormiddag en determinatieavonden op woensdagavond.

In het najaar leggen we ons vooral toe op paddenstoelen daarna komen de mossen en de korstmossen aan bod.

De wandelingen starten normaal om 9:00 de determinatieavonden in de milieuklas in Peer om 19:00.

Omdat we in deze periode sterk afhankelijk zijn van de weersomstandigheden is het moeilijk een vast schema op te geven. Geïnteresseerden waarvan we het e-mailadres kennen ontvangen wekelijks onze nieuwsbrief waarin telkens de uitnodiging voor de eerstvolgende activiteit.