



Werkgroep
De Slobkousjes
natuurpunt 

SLOBKOUSNIEUWS 5 jrg6



Het is niet de gewoonte om een nieuwsbrief te openen met een foto maar nu leek het me toch de moeite te laten zien dat het leven van een slobkous niet altijd baad in de zonneschijn! Luc & Luc, Isabelle, Paul, Nicole, Zee, Ivo Ine en Jan waren gestart op wat bekend staat als droge heide. Het droge was deze keer wel een beetje zoek maar mossen en korstmossen waren er volop. Om verder helemaal in de sfeer te komen trokken we nadien dieper de vallei van de Veewey in. Kwestie van ook langs onder voldoende vocht te geven.

Er werd wel voldoende materiaal verzameld om op woensdag mee aan de slag te gaan in de milieuklas. De vondst van het zeldzame pluimstaartmos kon onder de microscoop niet bevestigd worden maar het moerassikkelmos maakte weer wat goed.

Volgende dinsdag 09 02 2016 nemen we wat meer voorzorgen want de weersvoorspelling is niet echt veelbelovend te noemen. We verzamelen om 9:00 uur op de parking van de kringloopwinkel (vroegere Esmeralda) in Peer. Het is gelegen langs de steenweg Wijchmaal. Vandaar maken we een wandeling langs de Dommel. Zijn de weergoden ons te slecht gezind dan keren we met wat pluksels terug en zetten ons in de milieuklas achter de bino's om ze van dichtbij te bekijken.

Groeten Jan

WE ZAGEN:

Wetenschappelijke naam

Dicranum montanum
Pleurozium schreberi
Cladonia grayi
Cladonia grayi
Cladonia macilenta
Syntrichia ruralis
Evernia prunastri
Kindbergia praelonga
Polytrichum formosum
Hypotrachyna revoluta
Orthotrichum pulchellum
Punctelia subrudecta
Cladonia furcata
Lepraria incana
Brachythecium rutabulum
Dicranum scoparium
Rhytidiadelphus squarrosus
Polytrichum commune
Grimmia pulvinata
Pellia epiphylla
Dicranella heteromalla
Calliergonella cuspidata
Lecidella elaeochroma
Parmelia sulcata
Hypogymnia physodes
Campylopus introflexus
Xanthoria parietina
Pseudoscleropodium purum
Atrichum undulatum
Parmotrema perlatum
Hypnum jutlandicum
Cladonia floerkeana + macilenta
Ulota bruchii
Cladonia fimbriata
Cladonia subulata
Phlyctis argena
Ramalina farinacea
Cladonia portentosa
Cladonia ramulosa
Lecanora chlarotera
Lecanora chlarotera
Polytrichum juniperinum

Mycena pseudocorticola
Polyporus ciliatus f. lepideus

Naam

Bossig Gaffeltandmos
Bronsmos
Bruin Bekermos
Bruin Bekermos
Dove Heidelucifer
Duinsterretje
Eikenmos
Fijn Ladder mos
Fraai Haarmos
Gebogen Schildmos
Gekroesde Haarmuts
Gestippeld Schildmos
Gevorkt Heidestaartje
Gewone Poederkorst
Gewoon Dikkopmos
Gewoon Gaffeltandmos
Gewoon Haakmos
Gewoon Haarmos
Gewoon Muisjesmos
Gewoon Plakkaatmos
Gewoon Pluisjesmos
Gewoon Puntmos
Gewoon Purperschaaltje
Gewoon Schildmos
Gewoon Schorsmos
Grijs Kronkelsteeltje
Groot Dooiermos
Groot Ladder mos
Groot Rimpelmos
Groot Schildmos
Heideklauwtjesmos
Heidelucifer (Rode/Dove)
Knotskroesmos
Kopjes-bekermos
Kronkelheidestaartje
Lichtvlekje
Melig Takmos
Open Rendiermos
Rafelig Bekermos
Witte Schotelkorst
Witte Schotelkorst
Zandhaarmos

Blauwgrijze schorsmycena
Voorjaarshoutzwam

Familie

DICRANACEAE
HYLOCOMIACEAE
CLADONIACEAE
CLADONIACEAE
CLADONIACEAE
POTTIACEAE
Parmeliaceae
BRACHYTHECIACEAE
POLYTRICHACEAE
Parmeliaceae
ORTHOTRICHACEAE
Parmeliaceae
CLADONIACEAE
STEREOCAULACEAE
BRACHYTHECIACEAE
DICRANACEAE
HYLOCOMIACEAE
POLYTRICHACEAE
GRIMMIACEAE
PELLIACEAE
DICRANACEAE
HYPNACEAE
LECANORACEAE
Parmeliaceae
Parmeliaceae
LEUCOBRYACEAE
TELOSCHISTACEAE
BRACHYTHECIACEAE
POLYTRICHACEAE
Parmeliaceae
HYPNACEAE
CLADONIACEAE
ORTHOTRICHACEAE
CLADONIACEAE
CLADONIACEAE
PHLYCTIDACEAE
RAMALINACEAE
CLADONIACEAE
CLADONIACEAE
LECANORACEAE
LECANORACEAE
POLYTRICHACEAE

Tricholomataceae
POLYPORACEAE

LEUKE PLAATJES



We gaan naar de Droge heide zeggen ze dan!





De korstmossen zorgen er wel voor prachtige miniatuur landschappen





In de milieuklas wordt er dan wel met strenge blik gekeken maar het is er tenminste droog

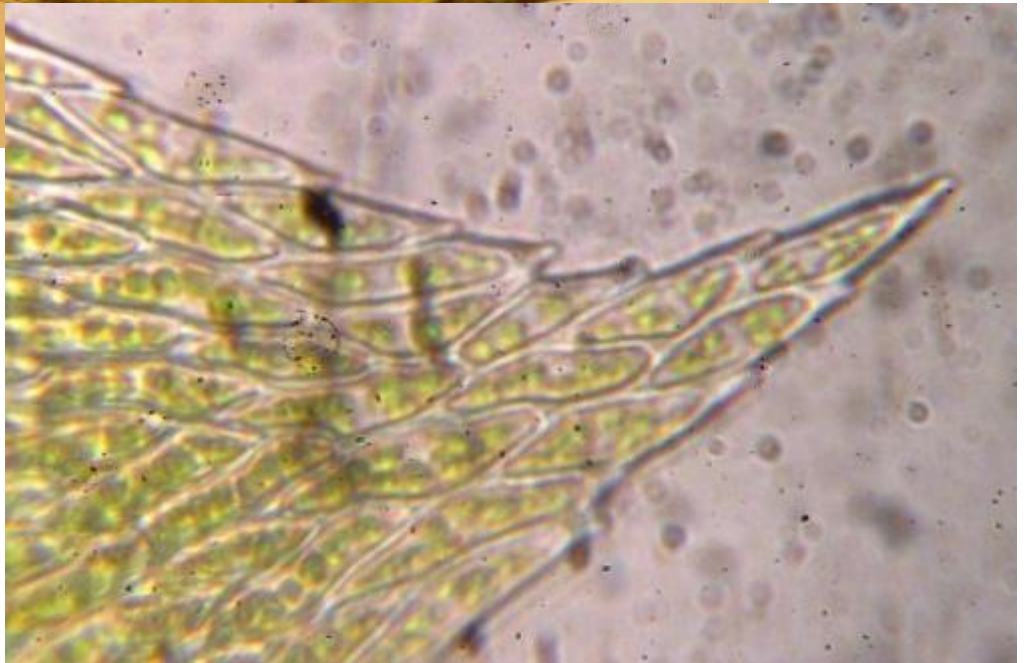


En fotograferen wordt meteen een stuk eenvoudiger zoals met deze dove heidelucifer



Geoord veenmos





**Glanzend platmos altijd
maar dichterbij**



Het moerassikkelmos





zandhaarmos



Het Slobkous programma voor 2016:

VOORJAAR

In de voorjaarsperiode wordt er afgewisseld tussen wandelingen op dinsdag voormiddag en determinatieavonden op woensdagavond. In het voorjaar leggen we ons toe op mossen en korstmossen. De wandelingen starten normaal om 9:00 de determinatieavonden om 19:00.

Omdat we in deze periode sterk afhankelijk zijn van de weersomstandigheden is het moeilijk een vast schema op te geven. Geïnteresseerden waarvan we het e-mailadres kennen ontvangen wekelijks onze nieuwsbrief waarin telkens de uitnodiging voor de eerstvolgende activiteit met juiste locatie.

HET PLANTENSEIZOEN

Op 1 mei sluiten we ons dit jaar aan bij de Mergeldag in het Overbroek in Gelinden.

Het Overbroek is een natuureservaat in Sint-Truiden dat ongeveer 27 ha beslaat en waarin de mergels van Gelinden dagzomen. Het gebied heeft door zijn bijzondere milieu een interessante flora. Op de helling van de mergelwand worden kalkminnende graslandsoorten gevonden terwijl de vallei een zeggen- en rietland op natte tot zeer natte leembodems met alkalisch veen herbergt. De soortenlijst omvat onder andere Harige ratelaar, Gevinde kortsteel, Gulden sleutelbloem, verschillende soorten orchideeën en voorjaarsbloeiers zoals Wilde narcis. De geleide wandelingen starten om 10 uur. Indien gewenst kan je voor of na de wandeling een meegebrachte picknick nuttigen of een stukje taart en een tasje koffie bestellen in het Natuurhuis Kleinveldstraat 54 3800 Gelinden, Sint-Truiden.

Vanaf 20 april tot en met 31 augustus gaan we verder telkens op woensdagavond op zoek naar planten in uiteenlopende gebieden. Alle details konden op dit ogenblik nog niet worden ingevuld maar de nieuwsbrief geeft altijd de laatste update.

HET NAJAAR

In de najaarsperiode wordt er terug afgewisseld tussen wandelingen op dinsdag voormiddag en determinatieavonden op woensdagavond. In het najaar leggen we ons vooral toe op paddenstoelen.

De wandelingen starten normaal om 9:00 de determinatieavonden om 19:00.

Omdat we in deze periode sterk afhankelijk zijn van de weersomstandigheden is het moeilijk een vast schema op te geven. Geïnteresseerden waarvan we het e-mailadres kennen ontvangen wekelijks onze nieuwsbrief waarin telkens de uitnodiging voor de eerstvolgende activiteit.

PROGRAMMA PLANTENWANDELINGEN OP WOENSDAGAVOND 2016

Datum	UUR	LOCATIE	AFSPRAAKPLAATS
20-4-2016	18:30	Vloeiweide Lozerheide	parking Lozerheide
27-4-2016	18:30	Hobos	de Winner
4-5-2016	19:00	Resterheide	parking begijnenvijvers
11-5-2016	19:00	Rode vijvers Hasselt	kapel van OLV Altijdurende Bijstand Goorstraat - Bolderdal
18-5-2016	19:00	grassen in kalkgronden	parking fort Eben Emael
25-5-2016	19:00	Hageven Pleterheggen	parking werkschuur Plateau
1-6-2016	19:00	Kanaal Lommel Bosrandstraat	de Lossing Lommel
8-6-2016	19:00	Grassen van nat naar droog in Hobos	de Winner
15-6-2016	19:00	de Langdonken te Herselt	nog te bepalen
22-6-2016	19:00	grassen in Maasvallei	parking kerk Kessenich Borgstraat
29-6-2016	19:00	Terril Waterschei	parking Thor park Genk
6-7-2016	19:00	Watering Lommel SAP	Wateringhuis Lommel
13-7-2016	19:00	grassen in heideomgeving	Lommel Blekerheide einde betonstrook
20-7-2016	19:00	Bermen Peer Maastrichterdijk	kruispunt Ruitersbaan Maastrichterdijk
27-7-2016	19:00	De Vennen Balen	parking van FC Cools, Peer Luytendijk in Balen
3-8-2016	19:00	Pijnven	parking gemeentelijk recreatiecentrum Eksel Kiefhoekstraat
10-8-2016	19:00	Dommel stroomafwaarts	Meeuwerbaan 4 Peer
17-8-2016	18:30	De Holen	nog te bepalen
24-8-2016	18:30	Van Wedelse molen naar Kleinmolen	Parking Wedelse molen Overpelt
31-8-2016	18:30	Borkel Dommeldal	Kruising Peedijk Dommel

**Aanvang op de aangegeven afspraakplaats: In april en vanaf 15 augustus 18.30u
In mei, juni, juli en begin augustus 19.00u**